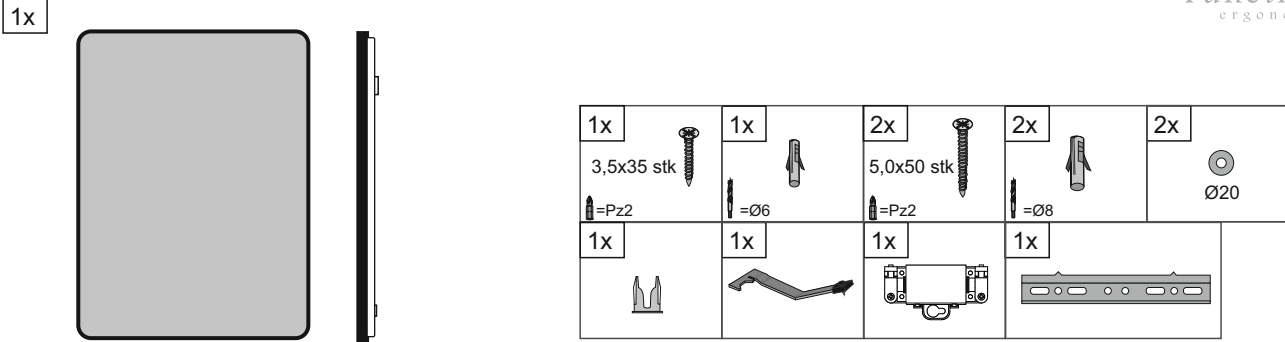
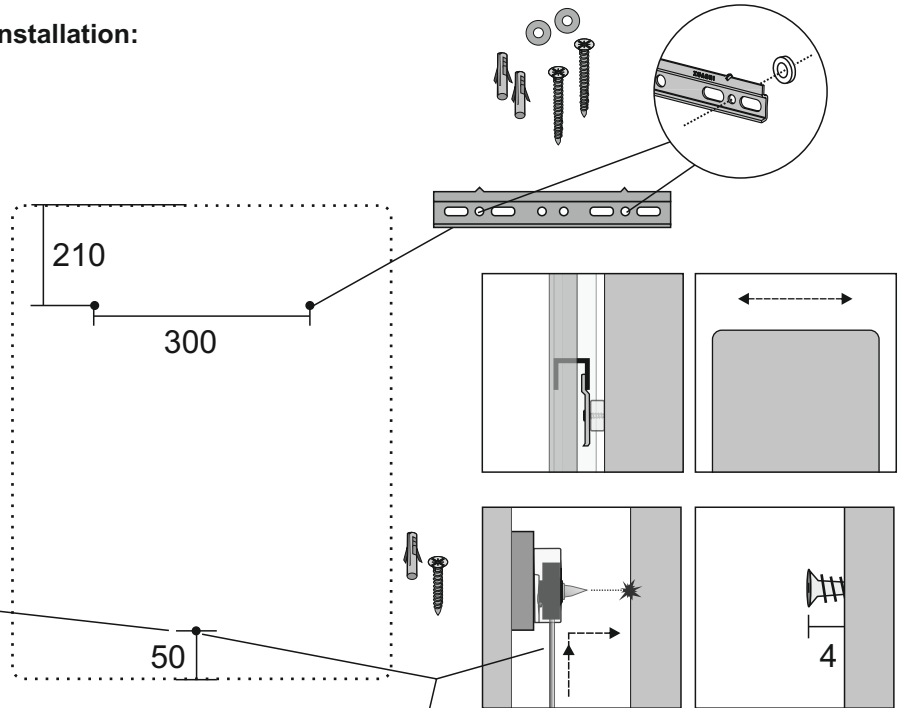
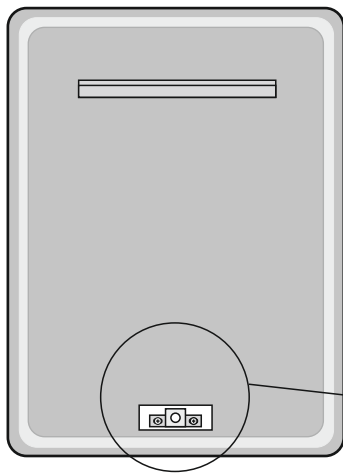


Tuote sisältää / Produkten innehåller / Product contains:



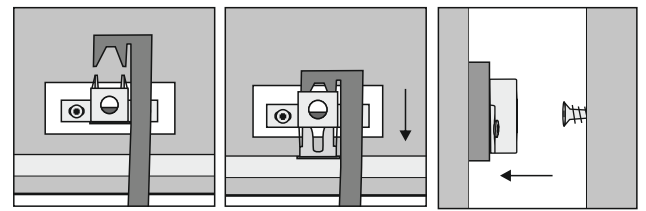
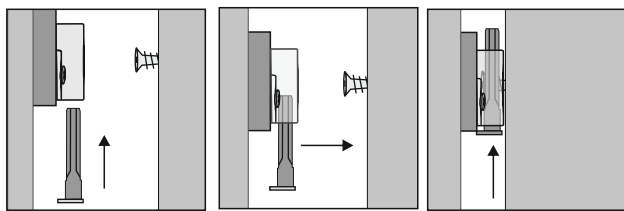
Function ergonomics
Design
IDEAL
dynamic
form quality
SOLUTION

Peilin asennus/ Spegel installation / Mirror installation:

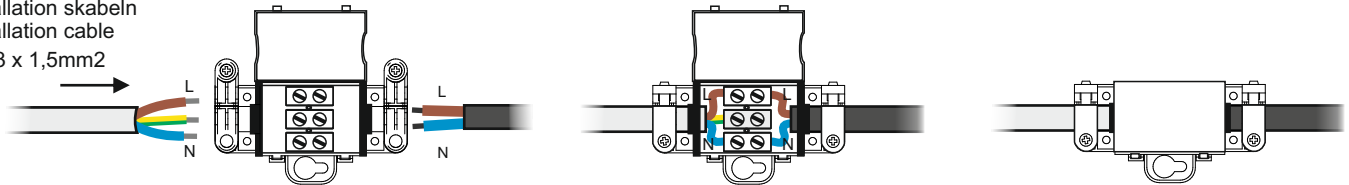


Lukitusshela
Låsmekanism
Locking mechanism

Merkintäävain
Markeringsnyckel
Marking key



MMJ -kaapeli
Installation skabeln
Installation cable
2 - 3 x 1,5mm²



Tekniset tiedot / Teknisk data / Technical data :

Supply voltage (Pri. U): 220-240V~50/60Hz, ta=55°C max., IP44, 4000K, Max=10A

LedMirror Utu Nero 600x800x40mm

Model: 123966

Led voltage (Sec. U): 24Vdc

P: 17,86W I:0,74A



2019/2015

- FI** Tuote sisältää valonlähteen energiatehokkuudella F. Valonlähde on irrotettavissa ja vaihdettavissa.
- SV** Denna produkt innehåller en ljuskälla med energieffektivitet F. Ljuskällan är avtagbar och utbyttbar.
- EN** This product contains an energy-efficient light source F. The light source is removable and replaceable.



MUATOA

Väinöläkatu 12, 60120 Seinäjoki
muatoa@muatoa.com, www.muatoa.com



Valmistettu Suomessa
Made in Finland

Sähköasennukset :

- Mikäli peili asennetaan virtalähteeseen ilman pistotulppaa, saa vain valtuutettu sähköasentaja kytkeä Utu Nero ledvalopeilin sähköverkkoon (230V 50Hz) valmistajan ohjeiden mukaisesti.
- On huolehdittava että peili on kiinteästi asennettu seinään, jotta sitä ei voida vahingossa irrottaa kannattimilta (katso lukitushela sivu 1).

Asennusalueet :

- Peilin kotelointiluokka (IP luokitus) on IP44 peilin ollessa asennettuna
- Peili on suositeltavaa asentaa alueille 2 ja 3 (ks. kuva)

Takuu ja hoito-ohje :

- Peilillä on 5 vuoden takuu. Takuu koskee vain valmistusvikoja. Takuu ei koske tuotteen rikkoutumista, joka johtuu esim. väärästä kuljetuksesta tai asennuksesta, väärästä käsittelystä, väärästä huolto- tai puhdistustoimenpiteestä tai mekaanisesta iskusta.
- Tuotteet testataan 100% tehtaalla ennen pakkaamista. Hyväksyntänä testistä tuotteelle annetaan eräseurantanimero. Toiminnanohjausjärjestelmästä löytyvät tarvittavat tuotteen valmistukseen liittyvät tiedot. Tiedot löytyvät järjestelmästä tuotteen eränumerolla.
- Varaosatarpeiden osalta ota yhteyttä jälleenmyyjääsi.
- Puhdista peili vain vedellä kostutetulla liinalla ja kuivaa nukkaamattomalla liinalla. Kemikaalien käyttö ja hankaaminen saattaa vaurioittaa peilin pintaa tai hopeointia.

Elektriska anslutningar :

- Vid installation utan europlug till elnätet (230V 50Hz) får elektriska apparaten endast anslutas av behöriga personer och enligt tillverkarens anvisningar.
- Ledspegel bör fixeras på väggen så att den inte kan tas bort av misstag (se låsmekanism sida 1).

Monteringsområden :

- När installerad är Utu Nero ledspegel IP44 klassificerad och det rekommenderas att installeras i område 2 och 3 (se bifogad bild)

Garanti och vårdinstruktioner :

- Spegeln har 5 års garanti. Garantin gäller endast tillverkningsfel. Denna garanti täcker inte skador som har orsakad av felaktig hantering och installation, felaktigt användning eller felaktigt rengöring eller mekanisk stöt.
- Produkterna är 100% testade på fabrik innan de packas. Som godkännande från testet får produkten ett batch-spåringsnummer. operativ kontroll systemet innehåller nödvändig information relaterad till produktionen av produkten. Informationen finns i systemet efter produktens batchnummer.
- För reservdelar, kontakta din återförsäljare.
- Rengör spegeln endast med en trasa fuktad med vatten och torka med en luddfri trasa. Användning av kemikalier och nötning kan skada spegelytan eller försilvningen.

Electrical connections :

- When installing without europlug to mains (230V 50Hz) the electrical connections must only be carried out by authorized electrician and according to the manufacturer's instructions.
- Ledmirror should be fixed to wall so that it can't be accidentally removed (see locking mechanism page 1).

Mounting areas :

- When installed, Utu Nero ledmirror is IP44 rated and it is recommended to install in areas 2 and 3 (see attached picture)

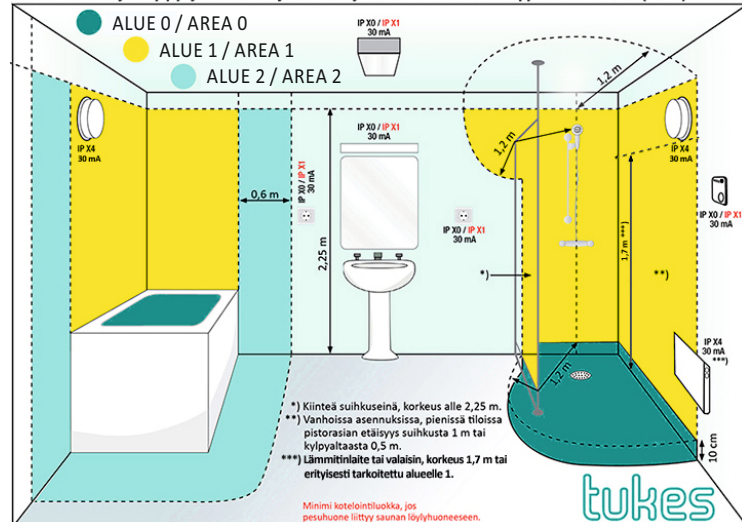
Warranty & instructions :

- Mirror has 5 years warranty. The warranty applies only to manufacturing defects. This warranty does not cover damage caused by incorrect handling and installation, incorrect use or incorrect cleaning or mechanical impact.
- The products are 100% tested at the factory before packaging. Upon approval of the test, the product is given a batch tracking number. The necessary information related to the production of the product can be found in the ERP system. The information can be found in the system with the product batch number.
- For spare parts contact your retailer.
- Only clean the mirror with a cloth dampened with water and dry with a lint-free cloth. Use of chemicals and abrasion can damage the mirror surface or silvering.



Asennusalueet / Monteringsområden / Mounting areas :

Asuinkiinteistöjen kylpy- ja suihkutilojen alueet ja sähkölaitteiden etäisyydet SFS 6000:n (2012) mukaan



MUATOA

Väinöläkatu 12, 60120 Seinäjoki
muatoa@muatoa.com, www.muatoa.com



Valmistettu Suomessa
Made in Finland