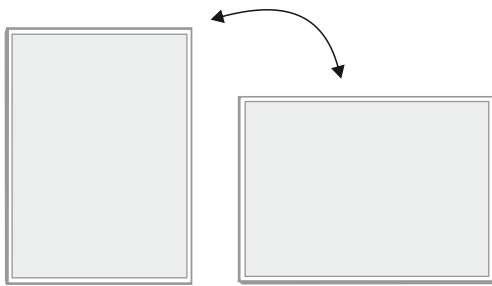


## Tuote sisältää / Produkten innehåller / Product contains :

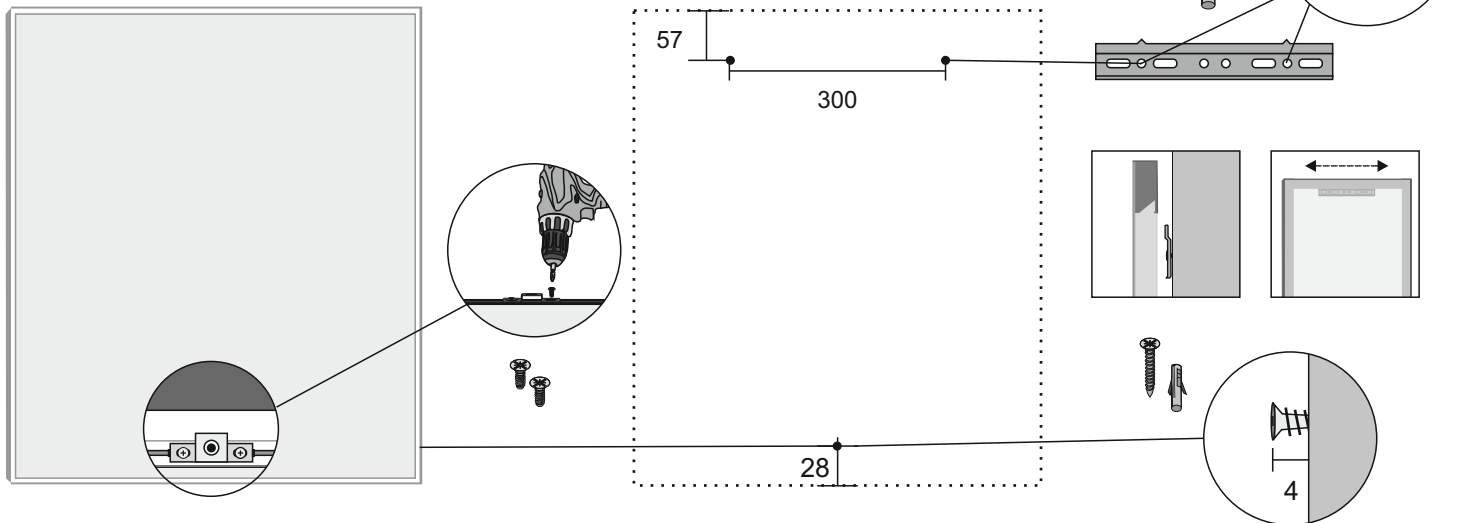


1x 3,5x35 stk Pz2	1x Ø6	2x 5,0x50 stk Pz2	2x Ø8	2x M3x6 Pz1
1x	1x	1x	1x	

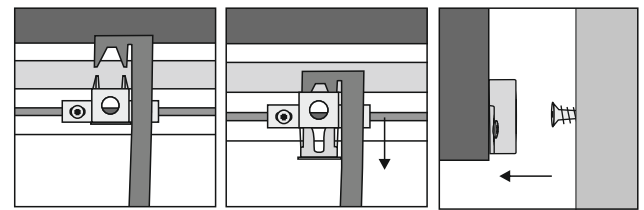
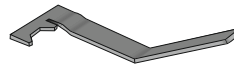
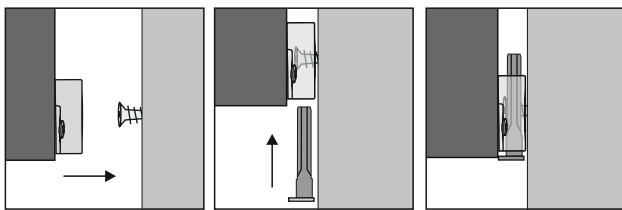
Function ergonomics

Design  
**IDEAL**  
dynamic  
quality  
form  
SOLUTION

## Peilin asennus / Spegelinstallation / Mirror installation :

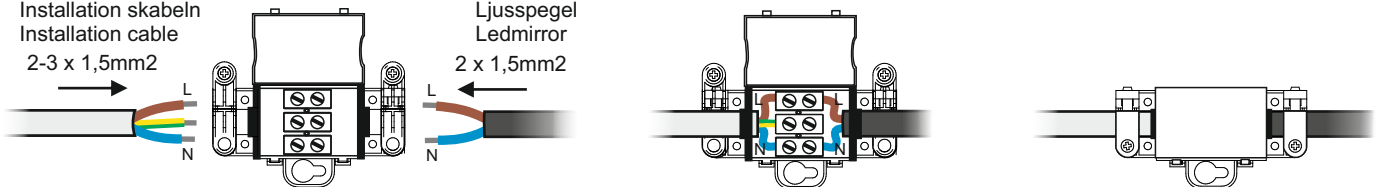


Lukitusshela  
Låsmekanism  
Locking mechanism



MMJ -kaapeli  
Installation skabeln  
Installation cable  
2-3 x 1,5mm<sup>2</sup>

Ledpeili  
Ljusspegel  
Ledmirror  
2 x 1,5mm<sup>2</sup>



## Tekniset tiedot / Teknisk data / Technical data :

Supply voltage (Pri. U): 220-240V~50/60Hz, ta=55°C max., IP44, 4000K, Max=10A

**LedMirror Duo 600x700**  
Model: 123830 chrome  
123835 black

**LedMirror Duo 600x900**  
Model: 123831 chrome  
123836 black

**LedMirror Duo 700x900**  
Model: 123832 chrome  
123837 black

Led voltage (Sec. U): 24Vdc  
P: 49,5W I:2,06A

Led voltage (Sec. U): 24Vdc  
P: 58,5W I:2,44A

Led voltage (Sec. U): 24Vdc  
P: 67,5W I:2,81A



**MUATOA**

Yrittäjätie 6, 60100 SEINÄJOKI  
muatoa@muatoa.com, www.muatoa.com



Valmistettu Suomessa  
Made in Finland



2019/2015

- FI** Tuote sisältää valonlähteen energiatehokkuudella E  
Valonlähde on irrotettavissa mutta ei vaihdettavissa.
- SV** Denna produkt innehåller en ljuskälla med energieffektivitet E.  
Ljuskällan är avtagbar men inte utbyttbar.
- EN** This product contains an energy-efficient light source E  
The light source is removable but not replaceable.

**Sähköasennukset :**

- Mikäli peili asennetaan virtalähteeseen ilman pistotulppaa, saa vain valtuutettu sähköasentaja kytkeä Duo ledvalopeiliin sähköverkkoon (230V 50Hz) valmistajan ohjeiden mukaisesti.
- On huolehdittava että peili on kiinteästi asennettu seinään, jotta sitä ei voida vahingossa irrottaa kannattimilta (ks. lukitushela sivu 1).

**Asennusalueet :**

- Peilin kotelointiluokka (IP luokitus) on IP44 peilin ollessa asennettuna
- Peili on suositeltavaa asentaa alueille 2 ja 3 (ks. kuva alla)

**Takuu ja hoito-ohje :**

- Peilillä on 3 vuoden takuu. Takuu koskee vain valmistusvikoja. Takuu ei koske tuotteen rikkoutumista, joka johtuu esim. väärästä kuljetuksesta tai asennuksesta, väärästä käsittelystä, väärästä huolto- tai puhdistustoimenpiteestä tai mekaanisesta iskusta.
- Varaosatarpeiden osalta ota yhteyttä jälleenmyyjääsi.
- Puhdista peili vain vedellä kostutetulla liinalla ja kuivaa nukkaamattomalla liinalla. Kemikaalien käyttö ja hankaaminen saattaa vaurioittaa peilin pintaa tai hopeointia.

**Elektriska anslutningar :**

- Vid installation utan europlug till elnätet (230V 50Hz) får elektriska apparaten endast anslutas av behöriga personer och enligt tillverkarens anvisningar.
- Ledspegel bör fixeras på väggen så att den inte kan tas bort av misstag (se låsmekanism sida 1).

**Monteringsområden :**

- När installerad är Duo ledspegel IP44 klassificerad och det rekommenderas att installeras i område 2 och 3 (se bifogad bild)

**Garanti och vårdinstruktioner :**

- Spegeln har 3 års garanti. Garantin gäller endast tillverkningsfel. Denna garanti täcker inte skador som har orsakad av felaktig hantering och installation, felaktigt användning eller felaktigt rengöring eller mekanisk stöt.
- För reservdelar, kontakta din återförsäljare.
- Rengör spegeln endast med en trasa fuktad med vatten och torka med en luddfri trasa. Användning av kemikalier och nötning kan skada spegelytan eller försilvningen.

**Electrical connections :**

- When installing without europlug to mains (230V 50Hz) the electrical connections must only be carried out by authorized electrician and according to the manufacturer's instructions.
- Ledmirror should be fixed to wall so that it can't be accidentally removed (see locking mechanism page 1).

**Mounting areas :**

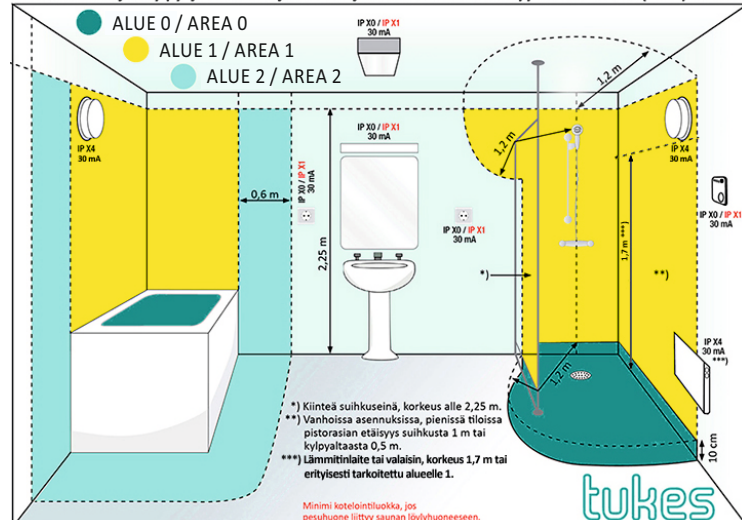
- When installed, Duo ledmirror is IP44 rated and it is recommended to install in areas 2 and 3 (see attached picture)

**Warranty & instructions :**

- Mirror has 3 years warranty. The warranty applies only to manufacturing defects. This warranty does not cover damage caused by incorrect handling and installation, incorrect use or incorrect cleaning or mechanical impact.
- For spare parts contact your retailer.
- Only clean the mirror with a cloth dampened with water and dry with a lint-free cloth. Use of chemicals and abrasion can damage the mirror surface or silvering.

**Asennusalueet / Monteringsområden / Mounting areas :**

Asuinkiinteistöjen kylpy- ja suihkutilojen alueet ja sähkölaitteiden etäisyydet SFS 6000:n (2012) mukaan



**MUATOA**<sup>®</sup>  
 Yrittäjätie 6, 60100 SEINÄJOKI  
 muatoa@muatoa.com, www.muatoa.com



Valmistettu Suomessa  
 Made in Finland